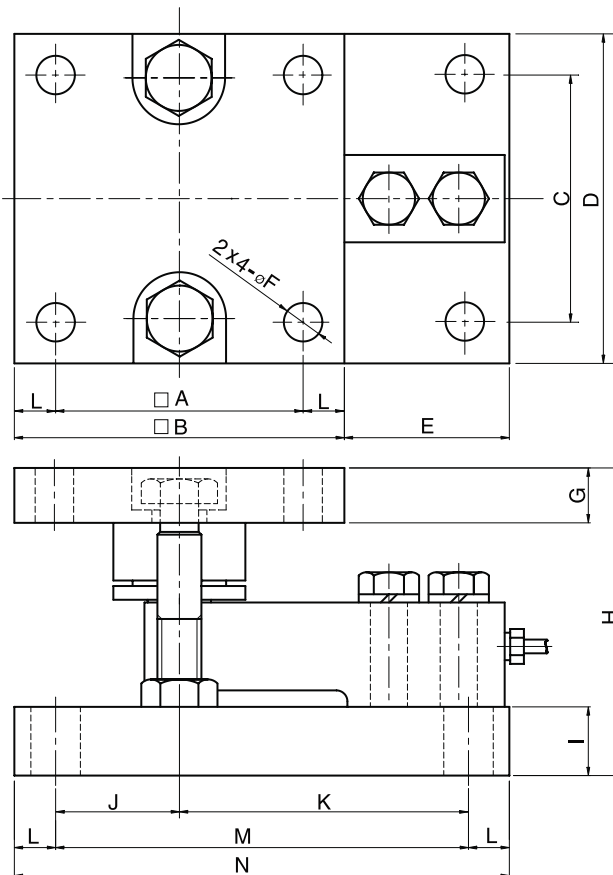
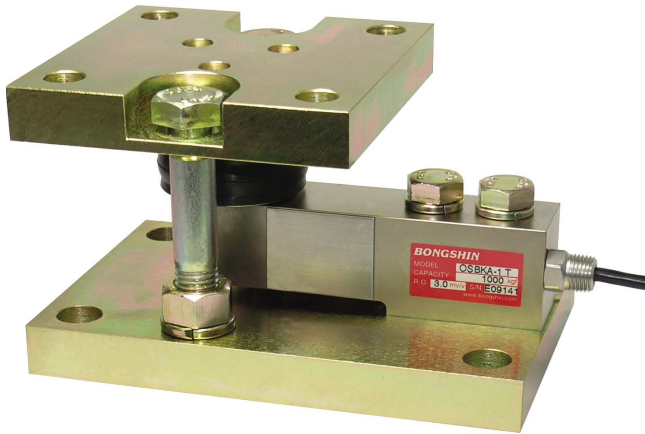


Model BMK Series

모델형 로드셀 (200kg ~ 5t)



빙형 로드셀과 자동조심구조 마운팅킷으로 구성된 모듈형입니다. 횡방향, 상향 스톱퍼가 장착되어 별도의 체크로드가 필요없어 설치가 간편합니다.

- 자동조심 구조
- 자체 스톱퍼 구조(횡하중, 전도방지)

* 주문사항

1. 스테인레스 로드셀
2. 스테인레스 마운팅 키트

사 양

모델	BMK11	BMK21, BMK22
정격용량 (R.C.)	200, 500kg, 1, 2, 3, 5t	
정격출력 (R.O.)	3mV/V ± 0.25%	2mV/V ± 0.25%
로드셀 모델	OSBK, OSBH	OSW
비직선성	≤ 0.03% R.O.	
히스테리시스	≤ 0.02% R.O.	
반복성	≤ 0.02% R.O.	
크리이프	≤ 0.03% in 20min.	
제로발란스	≤ 1% R.O.	
온도보상범위	-10 ~ 70°C	
허용온도범위	-20 ~ 80°C	
출력의 온도영향	≤ 0.02% LOAD/10°C	
영점의 온도영향	≤ 0.03% R.O./10°C	
입력간저항	400 Ohms ± 20 Ohms	
출력간저항	350 Ohms ± 5 Ohms	
절연저항	2000 MOhms at 50V DC	
인가전압	10V(Recommended), 15V(Maximum)	
연결케이블	200kg ~ 2t	Ø5mmx3m(표준), 6m(옵션)
	3t ~ 5t	Ø5mmx6m
보호등급	meets IP 67	meets IP 68
허용과부하	150% R.C	
극한과부하	300% R.C	

형식명

BMK11 - 2T

용량

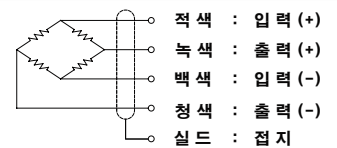
200, 500kg, 1, 2, 3, 5ton

BMK11: OSBK 로드셀 + 아연도금강 마운팅킷

BMK21: OSW 스테인레스 로드셀 + 아연도금강 마운팅킷

BMK22: OSW 스테인레스 로드셀 + 스테인레스강 마운팅킷

결선도



치수 (mm)

정격 용량	A	B	C	D	E	F	G	H	I	J	K	L	M	N	자중(kg)
200kg ~ 2t(1.961kN ~ 19.61kN)	90	120	90	120	60	14	20	107	20	45	105	15	150	180	8.0
3t ~ 5t(29.42kN ~ 49.03kN)	110	150	110	150	80	18	25	135	30	55	135	20	190	230	15.0

* Specifications are subject to change without notice

2010년 4월