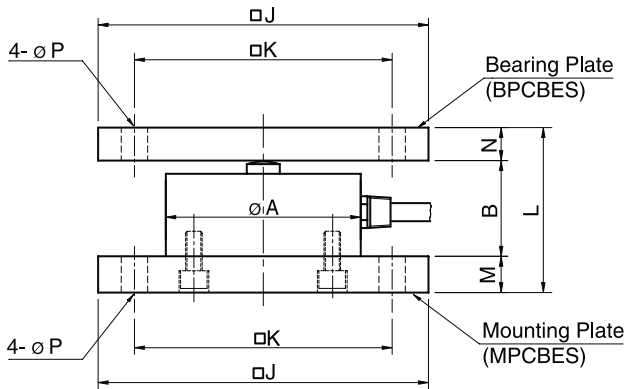
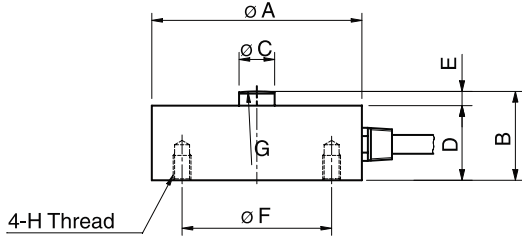
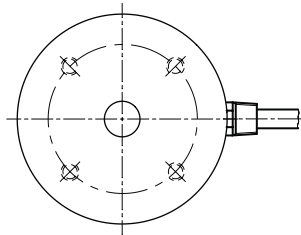


## Model CBES Series

압축형 로드셀 (50kg ~ 20t)



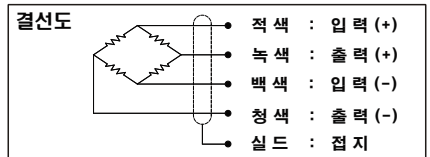
컴팩트한 사이즈로 폭넓은 시험 및 계량 시스템에 적합합니다.  
일체형으로된 엘리먼트에 스테인레스 카바를 용접하여 내환경 특성이 우수합니다.

- 고강도 스테인레스강(17-4PH)사용
- 완전밀폐구조
- 콤팩트한 사이즈

### 사 양

모델	CBES
정격용량 (R.C.)	50, 100, 200, 500kg 1, 2, 3, 5, 10, 20ton
정격출력 (R.O.)	2.0mV/V ± 0.25%
비직선성	≤ 0.1% R.O.
히스테리시스	≤ 0.1% R.O.
반복성	≤ 0.1% R.O.
크리이프	≤ 0.03% in 20min.
제로발란스	≤ 1% R.O.
온도보상범위	-10 ~ 70°C
허용온도범위	-20 ~ 80°C
출력의 온도영향	≤ 0.05% LOAD/10°C
영점의 온도영향	≤ 0.05% R.O./10°C
입력간저항	700 Ohms ± 10 Ohms
출력간저항	700 Ohms ± 10 Ohms
절연저항	2000 MOhms at 50V DC
인가전압	10V(Recommended), 15V(Maximum)
연결케이블	50kg~2t : ø5mmx3m(22AWG x 4Core Shielded) 3t ~ 20t : ø7mmx5m(22AWG x 4Core Shielded)
보호등급	meets IP 67
허용과부하	150% R.C
극한과부하	300% R.C

형식명	
<b>CBES</b>	- <b>2T</b>
모델	용량
CBES	50, 100, 200, 500kg 1, 2, 3, 5, 10, 20ton



### 치수 (mm)

정격 하중	A	B	C	D	E	F	G	H	J	K	L	M	N	P	Bearing Plate	Mounting Plate	자중(kg)
50kg ~ 2t (490.3N ~ 19.61kN)	59	25	10	21	4	42	R50	M5x0.8P Depth 7	100	78	55	15	15	8	BPCBES-1	MPCBES-1	0.35
3t ~ 10t (29.42kN ~ 98.07kN)	98	45	20	40	5	72	R150	M6x1P Depth 8	160	126	105	30	30	14	BPCBES-2	MPCBES-2	2.3
20t (196.1kN)	118	50	20	45	5	90	R250	M8x1.25P Depth 15	160	126	110	30	30	14	BPCBES-3	MPCBES-3	3.7