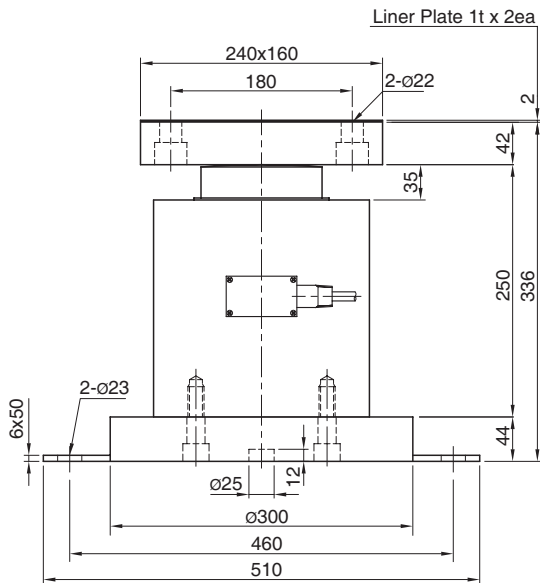
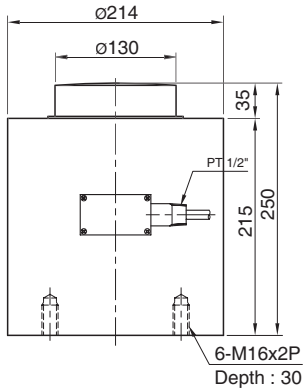


Model CCUK2 Series 압축형 로드셀 (50~200ton) 원통형



CCUK2 모델은 멀티 컬럼구조의 컴팩트한 형상으로 설계된 압축형 로드셀입니다.
대용량호퍼나 탱크 스케일 및 고하중용 산업용 계량, 계측장치에 적합합니다.

- 완전 밀폐구조
- 고장력 특수강을 사용

사 양

모 델	CCUK2-50, 100, 200T
정격용량 (R.C.)	50, 100, 200 ton
정격출력 (R.O.)	1.5mV/V ± 0.25%
비직선성	≤0.2% R.O.
히스테리시스	≤0.2% R.O.
반복성	≤0.2% R.O.
크리이프	≤0.1% in 20min.
제로발란스	≤1% R.O.
온도보상범위	-10 ~ 70°C
허용온도범위	-20 ~ 80°C
출력의 온도영향	≤0.05% LOAD/10°C
영점의 온도영향	≤0.05% R.O./10°C
입력간저항	525 Ohms ±5 Ohms
출력간저항	525 Ohms ±5 Ohms
절연저항	2000 MOhms at 50V DC
인가전압	10V(Recommended), 15V(Maximum)
연결케이블	∅9mmx20m(22AWG x 4Core Shielded)
보호등급	meets IP 67
허용과부하	150% R.C
극한과부하	300% R.C

