

## Model CDFS Series

인장 & 압축형

초소형 로드셀 (10 ~ 200kg)

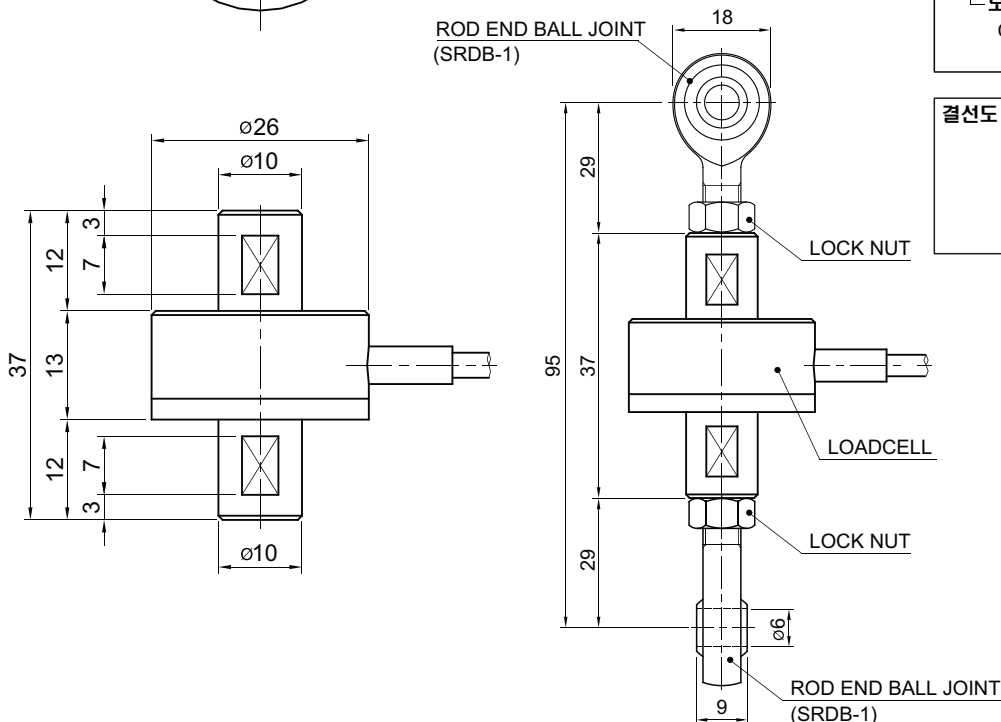
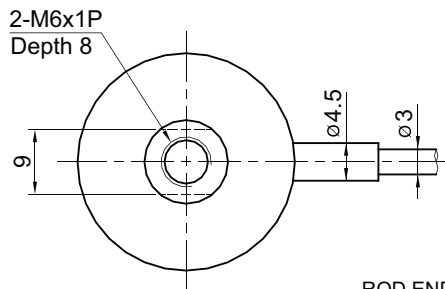
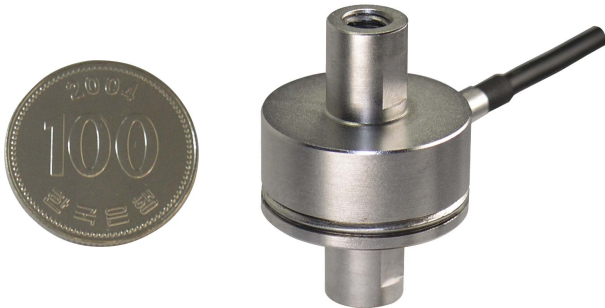
다이아프램 구조의 엘리먼트로 되어진

초소형 로드셀 입니다.

협소한 공간의 각종 계측장치에 적용됩니다

설치 여건에따라 아래 표준품 이외의

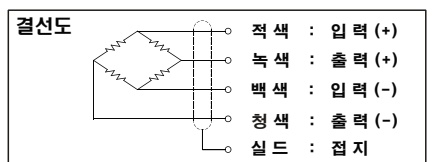
다양한 제품을 주문제작 합니다.



### 사 양

모 델	CDFS
정격용량 (R.C.)	10, 30, 50, 100, 200kg
정격출력 (R.O.)	1.0mV/V ± 1%
비직선성	≤0.5% R.O.
히스테리시스	≤0.5% R.O.
반복성	≤0.2% R.O.
크리이프	≤0.1% in 20min.
제로발란스	≤1% R.O.
온도보상범위	-10 ~ 70°C
허용온도범위	-20 ~ 80°C
출력의 온도영향	≤0.5% LOAD/10°C
영점의 온도영향	≤0.5% R.O./10°C
입력간저항	350 Ohms ±5 Ohms
출력간저항	350 Ohms ±5 Ohms
절연저항	2000 MOhms at 50V DC
인가전압	5V(Recommended), 10V(Maximum)
연결케이블	Ø3mmx1.5m(22AWG x 4Core Shielded)
보호등급	meets IP 65
허용과부하	150% R.C
극한과부하	300% R.C

형식명	
<b>CDFS</b>	<b>- 50</b>
모 델	용 량
CDFS	10, 30, 50, 100, 200kg



\* Specifications are subject to change without notice

2010년 4월