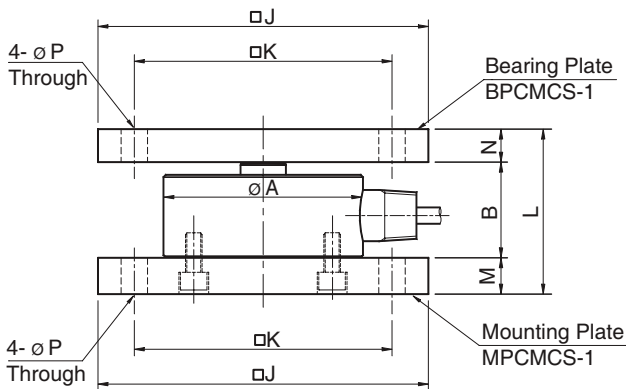
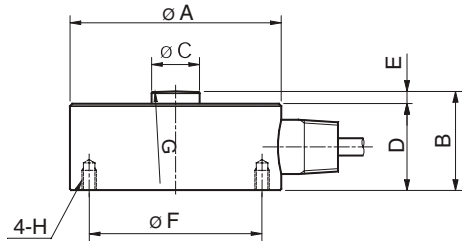
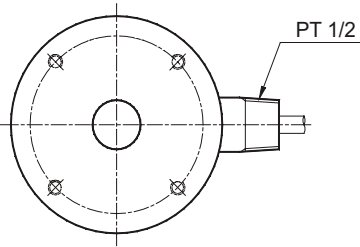


Model CMCS Series

고정도 압축형 로드셀 (500kg~10t)



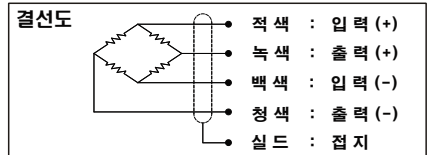
컴팩트한 사이즈의 고정밀도 특성으로 폭넓은 시험 및 계량 시스템에 적합합니다.
일체형으로된 엘레멘트에 스테인레스 커버를 용접하여 내환경 특성이 우수합니다.

- 고강도 스테인레스강(17-4PH) 사용
- 완전밀폐구조
- 컴팩트한 사이즈
- 1/3000 이상의 고정도

사 양

| | |
|-------------|---------------------------------|
| 모델 | CMCS |
| 정격용량 (R.C.) | 500kg, 1, 2, 5, 10t |
| 정격출력 (R.O.) | 2.0mV/V ± 0.2% |
| 비직선성 | ≤0.03% R.O. |
| 히스테리시스 | ≤0.03% R.O. |
| 반복성 | ≤0.03% R.O. |
| 크리이프 | ≤0.03% in 20min. |
| 제로발란스 | ≤1% R.O. |
| 온도보상범위 | -10 ~ 70°C |
| 허용온도범위 | -20 ~ 80°C |
| 출력의 온도영향 | ≤0.03% LOAD/10°C |
| 영점의 온도영향 | ≤0.03% R.O./10°C |
| 입력간저항 | 350 Ohms ±3.5 Ohms |
| 출력간저항 | 350 Ohms ±5 Ohms |
| 절연저항 | 2000 MOhms at 50V DC |
| 인가전압 | 10V(Recommended), 15V(Maximum) |
| 연결케이블 | ø7mmx5m(22AWG x 4Core Shielded) |
| 보호등급 | meets IP 67 |
| 허용과부하 | 150% R.C |
| 극한과부하 | 300% R.C |

| | |
|-------------|-----------------------|
| 형식명 | |
| CMCS | - 1T |
| 모델 | 용량 |
| CMCS | 500kg, 1, 2, 5, 10ton |



치수 (mm)

| 정격 용량 | A | B | C | D | E | F | G | H | J | K | L | M | N | P | Bearing plate | Mounting plate | 자중(kg) |
|------------------------------------|----|----|----|----|---|----|------|--------------------|-----|-----|-----|----|----|----|---------------------|---------------------|--------|
| 500kg ~ 5t (4.903kN ~ 49.037kN) | 88 | 40 | 20 | 35 | 5 | 72 | R150 | 4-M6x1P Depth 8 | 160 | 126 | 100 | 30 | 30 | 14 | BPCMCS-1 | MPCMCS-1 | 2.3 |
| 10t (98.07kN) | 88 | 45 | 20 | 40 | 5 | 72 | R150 | 4-M6x1P Depth 8 | 160 | 126 | 105 | 30 | 30 | 14 | (Zinc Plated Steel) | (Zinc Plated Steel) | 3.7 |

*Specifications are subject to change without notice

2010년 4월