

## Model TLC Series

인장형 로드셀 (500kg ~ 5t)

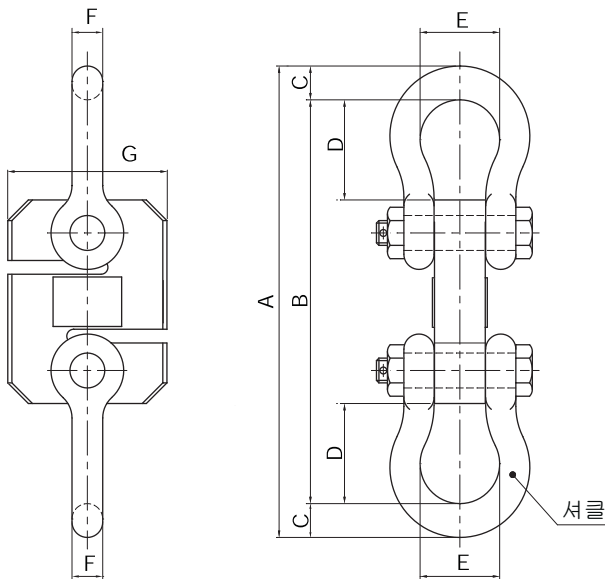
양단에 셔클이 부착된 인장형 로드셀로 설치가 용이하여 크레인 및 각종 산업용 인장하중 측정에 적합합니다.

- 높은 허용과부하
- 고강도 합금강 사용
- 무전해 니켈도금
- Crosby社 (미국) 셔클 또는 동등사양 셔클 사용

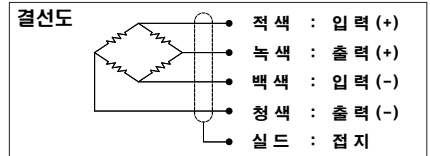


### 사 양

|             |                                 |
|-------------|---------------------------------|
| 모델          | TLC                             |
| 정격용량 (R.C.) | 500kg, 1, 2, 3, 5t              |
| 정격출력 (R.O.) | 1.5mV/V ± 0.25%                 |
| 비직선성        | ≤ 0.03% R.O.                    |
| 히스테리시스      | ≤ 0.03% R.O.                    |
| 반복성         | ≤ 0.03% R.O.                    |
| 크리이프        | ≤ 0.03% in 20min.               |
| 제로발란스       | ≤ 1% R.O.                       |
| 온도보상범위      | -10 ~ 70°C                      |
| 허용온도범위      | -20 ~ 80°C                      |
| 출력의 온도영향    | ≤ 0.05% LOAD/10°C               |
| 영점의 온도영향    | ≤ 0.05% R.O./10°C               |
| 입력간저항       | 350 Ohms ± 3.5 Ohms             |
| 출력간저항       | 350 Ohms ± 5 Ohms               |
| 절연저항        | 2000 MOhms at 50V DC            |
| 인가전압        | 10V(Recommended), 15V(Maximum)  |
| 연결케이블       | ∅7mmx6m(22AWG x 4Core Shielded) |
| 보호등급        | meets IP 67                     |
| 허용과부하       | 250% R.C                        |
| 극한과부하       | 500% R.C                        |



|                |                      |
|----------------|----------------------|
| 형식명            |                      |
| TLC            | - 3T                 |
| └ 모델           | └ 용량                 |
|                | 500kg, 1, 2, 3, 5ton |
| TLC : 로드셀 + 셔클 |                      |



### 치 수 (mm)

| 정격 용량                       | A     | B     | C    | D    | E    | F    | G   | 셔클   | 자중(kg)       |
|-----------------------------|-------|-------|------|------|------|------|-----|--|--------------|
| 500kg, 1t(4.904kN, 9.807kN) | 255   | 220   | 17.5 | 54   | 42.9 | 16   | 78  | G-2130, 5/8"<br>"Crosby" or eq. ( )셔클 제외중량 | 3.2kg(1.8kg) |
| 2t ~ 5t (19.61kN~49.04kN)   | 342.8 | 293.6 | 24.6 | 72.8 | 58   | 22.4 | 116 | G-2130, 7/8"<br>"Crosby" or eq. ( )셔클 제외중량 | 7.8kg(4.2kg) |

\* Specifications are subject to change without notice

2010년 12월